

TOTALMENTE NUEVA FORD F-350 2017

34
AÑOS
DE SER EL
NÚMERO 1



SUPER DUTY® INNOVA PARA REVOLUCIONAR SUS MATERIALES, COMPONENTES Y SU TECNOLOGÍA



EL MÁS FUERTE, MÁS CAPAZ Y MÁS INNOVADOR DE LA HISTORIA



VERSIONES

XL 6.2L K6F



XL PLUS 6.2L K6D



XL PLUS 6.2L K6D/A



XL PLUS 6.2L K6E



XL PLUS 6.2L K6C



TRANSMISIÓN

- Manual de 5 velocidades con excelente desempeño para trabajos pesados
- Automática de 6 velocidades TorqShift® y SelectShift® para un mayor confort de manejo
- Toma de fuerza estándar en todas las versiones

NUEVA FORD SUPER DUTY® F-350

- El camión mediano más vendido por 34 años consecutivos
- Carrocería de aluminio de alta resistencia grado militar
- El chasis más robusto jamás creado
- Incorpora sistemas de estabilidad jamás vistos en un camión de carga

CAPACIDADES

Peso bruto vehicular	3,364 kg
Capacidad de carga	3,700 kg
Amperaje del alternador	167 amp

MOTOR 6.2L V8 GASOLINA

- Potencia: 385 hp @ 5,500 rpm
- Torque: 430 lb.pie @ 4,500 rpm
- Tipo de combustible: Gasolina FLEX FUEL

Opcional: Motor preparado para su conversión a gas LPG o gas natural en versiones con transmisión automática (solicitar a través de flotillas).



CHASIS F-350



TREN MOTRIZ	XL	XL Plus
Motor	6.2 L V8 gasolina	
Caballos de fuerza @ rpm (SAE net)	385 hp @ 5,750 rpm	
Torque (lb.pie @ rpm)	430 lb.pie @ 3,800 rpm	
Relación eje trasero	4.30	
Toma de fuerza	S	
Paquete de conversión a gas (sólo con transmisión automática)	S	S

Transmisión	T/M de 5 velocidades T/A TorqShift® de 6 velocidades con SelectShift®	
-------------	---	--

CAPACIDADES		
Peso bruto vehicular (kg)	6,363	
Capacidad de carga (kg)	3,700	

DIRECCIÓN		
Dirección hidráulica	S	

LLANTAS		
Llantas (incluyendo llanta de refacción)	LT245/75/R17E A/S BSW	
Rines	17" de acero	

Suspensión delantera	Barras gemelas con resortes, amortiguadores y barra estabilizadora	
Suspensión trasera	Muelles de 11 hojas con barra estabilizadora	

EXTERIORES	XL	XL Plus
Defensa y parrilla negra	S	
Defensa y parrilla cromada		S
Cristales tintados	S	S
Lámparas de luz trasera	S	S
Espejos abatibles, telescópicos, de ajuste manual	S	S
Ganchos delanteros de arrastre	S	S
Faros de halógeno	S	S
Lámparas direccionales en el toldo	S	S

INTERIORES		
Cinturón de seguridad de tres puntos con ajuste de altura	S	S
Espejo retrovisor cromático	S	S
Piso de vinil lavable	S	S
Consola central abatible con descansabrazos, portavasos y compartimiento de almacenaje	S	S
Cabeceras de dos posiciones	S	S
Asiento de conductor con soporte lumbar	S	S
Asiento de pasajero con ajuste manual de dos posiciones	S	S
Cubierta en panel trasero	S	S
Seguros de puertas manuales	S	S
Radio AM/FM/Reloj con 2 bocinas	S	S
Aire acondicionado manual		O
Limpiaparabrisas de velocidad variable	S	S

DIMENSIONES		
Longitud total (mm)	5,860	
Altura total (mm)	1,981	
Ancho total sin espejos (mm)	2,167	
Ancho total con espejos completamente extendidos (mm)	2,817	
Distancia entre ejes (mm)	3,690	

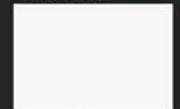
SEGURIDAD		
Frenos de disco en las 4 ruedas con ABS y control de tracción	S	S
Control electrónico de estabilidad con AdvanceTrac®, RSC® y asistencia de arranque en pendientes	S	S
Bolsas de aire frontales para conductor y pasajero	S	S
Barra estabilizadora frontal y trasera	S	S

O= Opcional

COLORES DISPONIBLES



Plata Estelar



Blanco Oxford



Rojo Brillante



INTERIOR

Gris Ceniza



Escanea este código
para obtener la
ficha técnica en
tu smartphone.

TOTALMENTE
NUEVO FORD **F-450/550** 2017



34
AÑOS
DE SER EL
NÚMERO 1





MOTOR POWER STROKE SEGUNDA GENERACIÓN 6.7 LITROS TURBO DIESEL

- La combinación más alta de potencia y torque hasta ahora
- Probado en situaciones extremas y mejorado para mayor durabilidad



SEGURIDAD

- Bolsas de aire para conductor y pasajero
- Frenos de disco en las 4 ruedas con ABS
- Control electrónico de estabilidad Advance Trac® RSC® y asistencia de arranque en pendientes

Motores



6.7 L V8 Turbo Diesel

- 330 hp y 750 lb.pie de torque
- T/A 6 Velocidades SelectShift®



6.8 L V10 Gasolina

- 288 hp y 424 lb.pie de torque
- T/A 6 Velocidades SelectShift®

TOTALMENTE NUEVO FORD SUPER DUTY®

- El camión más vendido por 34 años
- Carrocería de aluminio de alta resistencia grado militar más resistente a golpes, abolladuras y corrosión
- El chasis más robusto jamás creado
- Se incorporan sistemas de estabilidad y control electrónico únicos en su segmento

Capacidades F-450

	Gasolina	Diesel
Capacidad de carga	4,620 kg	4,351 kg
Peso bruto vehicular	7,500 kg	
Amperaje del alternador	240 amp	175 amp

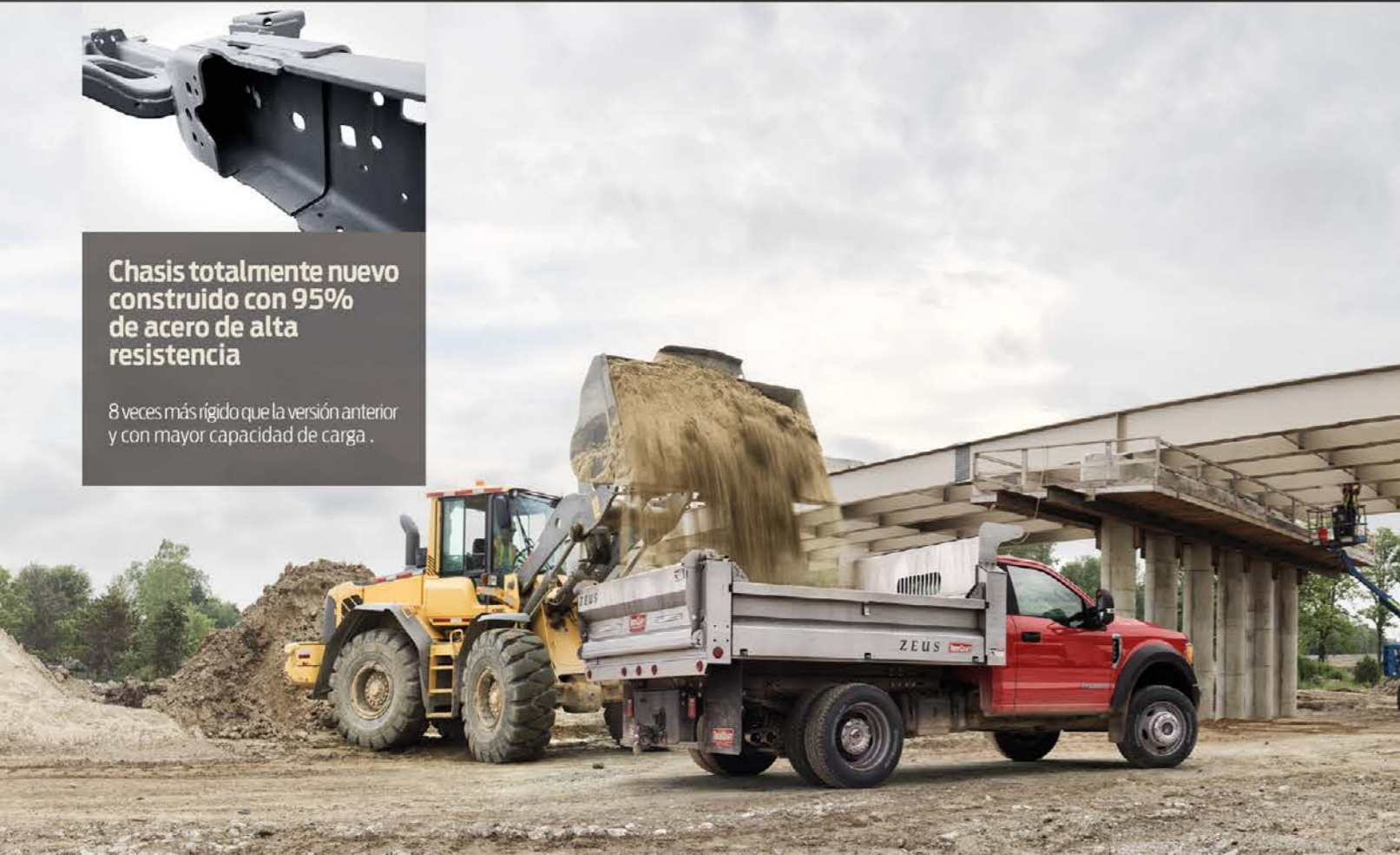
Capacidades F-550

	Gasolina	Diesel
Capacidad de carga	5,929 kg	5,635 kg
Peso bruto vehicular	8,863 kg	
Amperaje del alternador	240 amp	175 amp



Chasis totalmente nuevo construido con 95% de acero de alta resistencia

8 veces más rígido que la versión anterior
y con mayor capacidad de carga.



CARROCERÍA DE ALUMINIO DE ALTA RESISTENCIA GRADO MILITAR

- 35% más resistente que el acero automotriz
- Ahorro de peso de hasta 158 kg menos que la generación anterior



Especificaciones

TREN MOTRIZ	F-450 XL		F-550 XL	
	F-450 XL Gasolina	F-450 XL Diesel	F-550 XL Gasolina	F-550 XL Diesel
Motor	6.8 L V10	6.7 L V8	6.8 L V10	6.7 L V8
Caballos de fuerza @ rpm (SAE net)	288 hp @ 4000 rpm	330 hp @ 2600 rpm	288 hp @ 4000 rpm	330 hp @ 2600 rpm
Torque (lb.pie @ rpm)	424 lb.pie @ 3000 rpm	750 lb.pie @ 2000 rpm	424 lb.pie @ 3000 rpm	750 lb.pie @ 2000 rpm
Relación eje trasero	4.88	4.30	4.88 LS	4.88 LS
Toma de fuerza	S	S	S	S
Paquete de combustible gaseoso	S	-	S	-
Transmisión	Transmisión Automática TorqShift® de 6 Velocidades con SelectShift®			

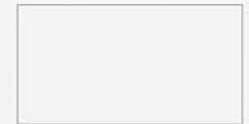
CAPACIDADES	F-450 XL		F-550 XL	
	F-450 XL Gasolina	F-450 XL Diesel	F-550 XL Gasolina	F-550 XL Diesel
Peso bruto vehicular (kg)	7,500	7,500	8,863	8,863
Capacidad de carga (kg)	4,620	4,351	5,929	5,635
DIRECCIÓN				
Dirección hidráulica	S	S	S	S
LLANTAS				
Llantas (incluyendo la de refacción)	225/70R-19.5" G A/S BSW			
Rines	Rin de acero de 19"			
SUSPENSIÓN				
Suspensión delantera	Eje rígido con resortes y barra estabilizadora			
Suspensión trasera	Eje rígido con muelles de 11 hojas y barras estabilizadoras			

EXTERIORES	F-450 XL		F-550 XL	
	F-450 XL Gasolina	F-450 XL Diesel	F-550 XL Gasolina	F-550 XL Diesel
Defensa y parrilla negra	S	S	S	S
Cristales tintados	S	S	S	S
Lámparas de luz trasera	S	S	S	S
Espejos abatibles, telescópicos, de ajuste manual	S	S	S	S
Ganchos de arrastre delanteros	S	S	S	S
Faros de halógeno	S	S	S	S
Lámparas direccionales en el toldo	S	S	S	S
INTERIORES				
Cinturones de seguridad 3 puntos con ajuste de altura	S	S	S	S
Espejo retrovisor	S	S	S	S
Piso de vinil lavable	S	S	S	S
Consola central con descansabrazos, portavasos y compartimiento de almacenaje	S	S	S	S
Cabeceras en dos posiciones	S	S	S	S
Asiento del conductor con soporte lumbar	S	S	S	S
Asiento de pasajero con ajuste manual en dos posiciones	S	S	S	S
Cubierta en panel trasero	S	S	S	S
Seguros de puertas manuales	S	S	S	S
Cristales de puertas manuales	S	S	S	S
Radio AM/FM/ Reloj con 2 bocinas	S	S	S	S
Limpiaparabrisas de velocidad variable	S	S	S	S
DIMENSIONES				
Longitud total (mm)	6,451	6,451	6,451	6,451
Altura total (mm)	2,067	2,067	2,067	2,067
Ancho total sin espejos (mm)	2,167	2,167	2,167	2,167
Ancho total con espejos (mm)	2,817	2,817	2,817	2,817
Distancia entre ejes (mm)	4,300	4,300	4,300	4,300
SEGURIDAD				
Frenos de disco en las 4 ruedas con ABS y control de tracción	S	S	S	S
Control electrónico de estabilidad con AdvanceTrac®, RSC® y asistencia de arranque en pendientes	S	S	S	S
Bolsas de aire frontales para conductor y pasajero	S	S	S	S

COLORES DISPONIBLES



Plata Estelar



Blanco Oxford



Rojo Brillante



Gris Ceniza



Escanea este código para obtener la ficha técnica en tu smartphone.